

組立手順



1) 敷板、ジャッキベース、布材の間配り



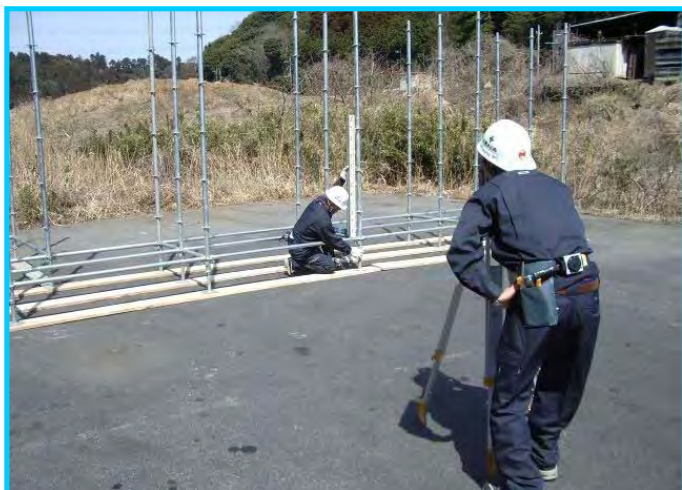
2) ジャッキ長調整



3) 支柱プレートに布材をクサビで仮留め



4)



5) レベル調整



6) 敷板にジャッキベースを釘止め (2箇所)



7) 支柱プレートロック前



8) 支柱プレートロック後



9) 先行手すり筋交い取付け



10)



11)



12) 先行手すり筋交い上部フック



13) 先行手すり筋交い下部金具 (ロック前)



14) 先行手すり筋交い下部金具 (ロック後)



15) 布材取付け



16) 昇降設備部にピンブラケット取付け



17) 布枠隙間養生の為、布材取付け



18) 先行手すり筋交い取付け



19)



20)



21) 布枠取付け



22) 階段取付け、階段受け取付け



23)



24)



25) エンドストッパー布材取付け(2段)



26) 支柱 P36 取付け



27) 支柱固定ピン



28) 布枠取付位置に布材取付け



29) 先行手すり筋交い取付け



30)



31)



32) 布枠取付け



33) 昇降設備部、布枠取外し



34)



35) 2 段目階段取付け



36) 2 段目階段手すり取付け



37) 階段手すり取付け部 (上部)



38) 階段手すり取付け部 (下部)



39)



40)



41) 三段目エンドスットッパー布材取付け完了



42) 4段目布材取付け完了



43) 4段目先行手すり筋交い取付け完了



44) 布枠、階段、階段手すり取付け完了



45)



46) メッシュシート取付け完了