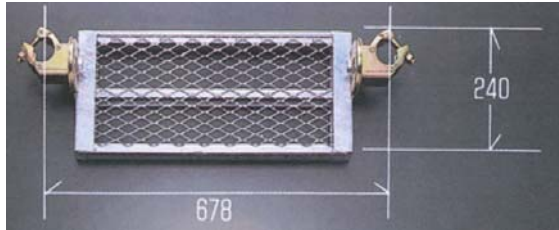


# 昇降足場部材

## コンビステップ

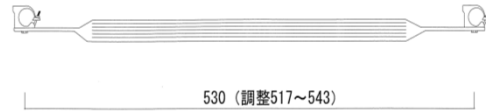
品番	質量(kg)
KS-61	4.4



## ステップバー(垂直踏み棧)

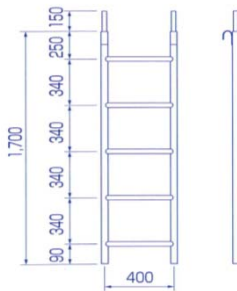
品番	質量(kg)
STEPB	1.3

\*取扱店 若狭・敦賀機材センター

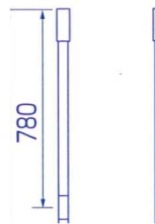


## モンキーステップ(垂直梯子)

品番	質量(kg)
MS17	10.0

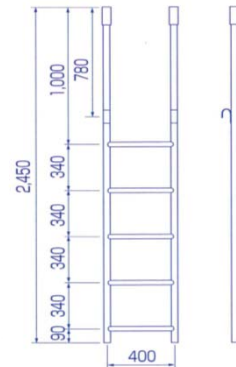


品番	質量(kg)
MS-S	1.0



\*質量は1本当たりでの記載

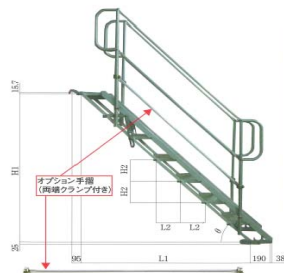
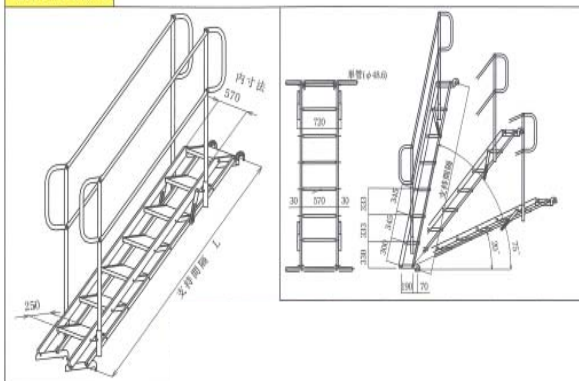
## セッティング図



## 法面2号 ユニバーサルユニット

品番	Type	支持間隔L(mm)	本体自重	踏み板	許容荷重	取付角度	品番	品名	自重/片側
N-30	3.0mタイプ	3105mm	28.5kg	9段	250kg	20° ~ 75°	N-30T	30型手摺	5.0kg
N-20	2.0mタイプ	2415mm	22.5kg	7段			N-20T	20型手摺	4.5kg
N-12	1.2mタイプ	1380mm	15.0kg	4段			N-12T	10型手摺	3.6kg

法面2号全体図



No.	θ	型式	H1	L1	H2	L2
1	20°	N-12	470	1250		
		N-20	834	2219	121	323
		N-30	1077	2864		
2	28°	N-12	637	1776		
		N-20	1211	2938	163	304
		N-30	1447	2858		
3	35°	N-12	783	1986		
		N-20	1354	1945	197	283
		N-30	1748	2512		
4	41°	N-12	876	1908		
		N-20	1555	1789	226	260
		N-30	2007	2310		
5	47°	N-12	975	912		
		N-20	1730	1620	252	236
		N-30	2234	2091		
6	53°	N-12	1062	810		
		N-20	1885	1437	274	209
		N-30	2433	1856		
7	58°	N-12	1137	700		
		N-20	2019	1242	294	181
		N-30	2606	1603		
8	64°	N-12	1201	582		
		N-20	2133	1033	311	150
		N-30	2754	1334		
9	70°	N-12	1254	457		
		N-20	2227	812	324	118
		N-30	2875	1045		
10	75°	N-12	1295	325		
		N-20	2289	577	333	84
		N-30	2968	745		

※は再リース品です。

## 梯子一連

品番	品名	質量(kg)
JX-60S	梯子一連 6m	12.5
JX-50S	梯子一連 5m	9.6
JX-40S	梯子一連 4m	7.9
JX-30S	梯子一連 3m	5.8
JX-24S	梯子一連 2.4m	4.7
JX-18S	梯子一連 1.8m	4.8
JX-15S	梯子一連 1.5m	4.2



## 梯子二連

品番	品名	質量(kg)
ED-80	梯子二連 4.6~8m	18.9

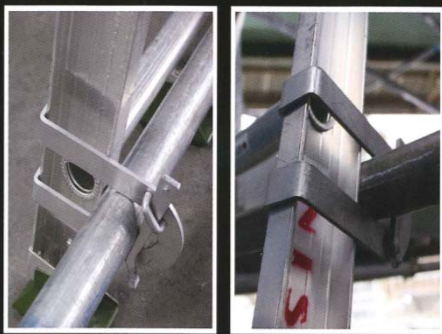


## 梯子取り付け金具

品番	品名	質量(kg)
JX-PL	梯子取付用金具 左用	0.5
JX-PR	梯子取付用金具 右用	0.5



### ■取付例



### 取付手順 くさびを打ち込むだけ!! ワンタッチで取付完了!!



**注意** クサビの逆さ