

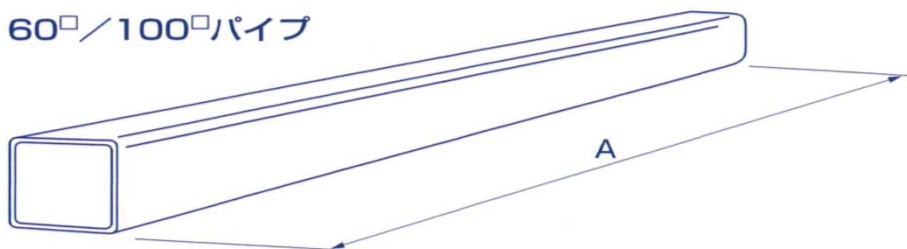
支保工部材

60角・100角鋼管

※60角鋼管は再リース品

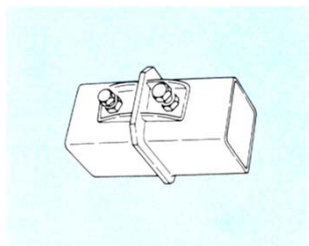
品番	品名	厚み(mm)	A	質量(kg)
K1010~K1040	100角鋼管	3.2	1m~4mまで0.5ピッチでご用意しております	9.52/m
K15~K40	60角鋼管	2.3	1.5m・2m・3m・4mでご用意しております	4.06/m

60□/100□パイプ



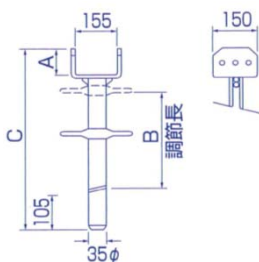
100角鋼管ジョイント

品番	質量(kg)
K1000	3.00



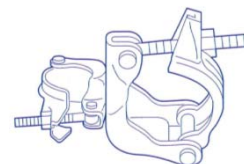
大引受ジャッキ

品番	仕様	A	B(調節長)	C	質量(kg)
A752HT	標準	60	230	465	4.5
A752HTS	ロング	100	450	700	6.5



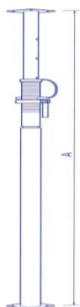
強力サポート用クランプ※再リース品

品番	仕様	寸法(mm)	質量(kg)
KST1	上柱用直交	82.6φ × 48.6φ	1.0
KST3	上柱用自在	82.6φ × 48.6φ	1.0
KSB1	下柱用直交	114.3φ × 48.6φ	1.1
KSB3	下柱用自在	114.3φ × 48.6φ	1.1



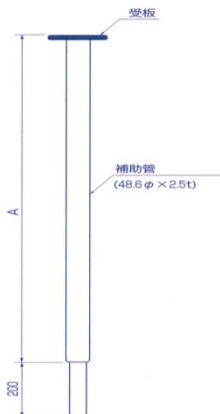
サポート ※再リース品

品番	A	質量(kg)
TS90G	2,600・3,950(9尺)	15.5
TS70G	2,100・3,450(7尺)	14.0
TS60G	1,800・3,150(6尺)	13.0
TS50G	1,500・2,600(5尺)	11.5
TS40G	1,200・2,000(4尺)	10.0
TS30G	900・1,500(3尺)	8.0
TS20G	600・950(2尺)	6.2
TS15G	400・600(1.5尺)	4.5



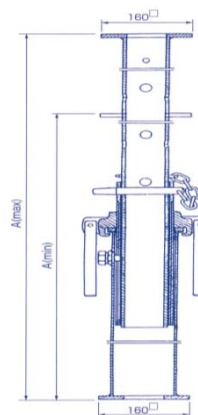
補助サポート ※再リース品

品番	A	質量(kg)
TS50H	1,500(5尺)	5.5
TS40H	1,200(4尺)	5.0
TS30H	900(3尺)	4.5



強力サポート ※再リース品

品番	A	質量(kg)	許容耐圧強度(TON)
CH-50G	3,665・5,070	69.2	10
CH-40G	2,665・4,070	57.9	13
CH-32G	1,865・3,270	48.9	15
CH-24G	1,815・2,470	40.0	15



※は再リース品です。

このページに記載している資材は、強度計算及び計画をしなければなりませんので担当営業に詳細をお問い合わせください。

STシステム(ショアリングタワー) ※再リース品

仮設工業会承認第34号

STシステム PAT.P

—組立簡単な重荷重対応の四角搭式支保工システム—

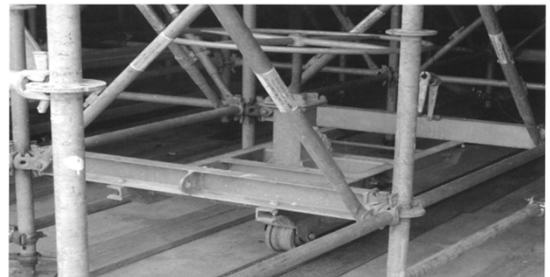
- 軽量コンパクトな部材をカップに差し込むだけの単純組立
- 基本構成部材わずか7点と部材管理が簡単
- タワー式支保工のまま吊って移動可能
- 体育館、倉庫等階高く、高荷重の梁・スラブに最適



3S(くさび緊結式システム) ※再リース品



3S-SYSTEMによる型枠支保工(全体移動)リフティング走行台車



3S-SYSTEMによる型枠支保工リフティング走行台車部

Gカップ6型サポート(くさび緊結式システム)

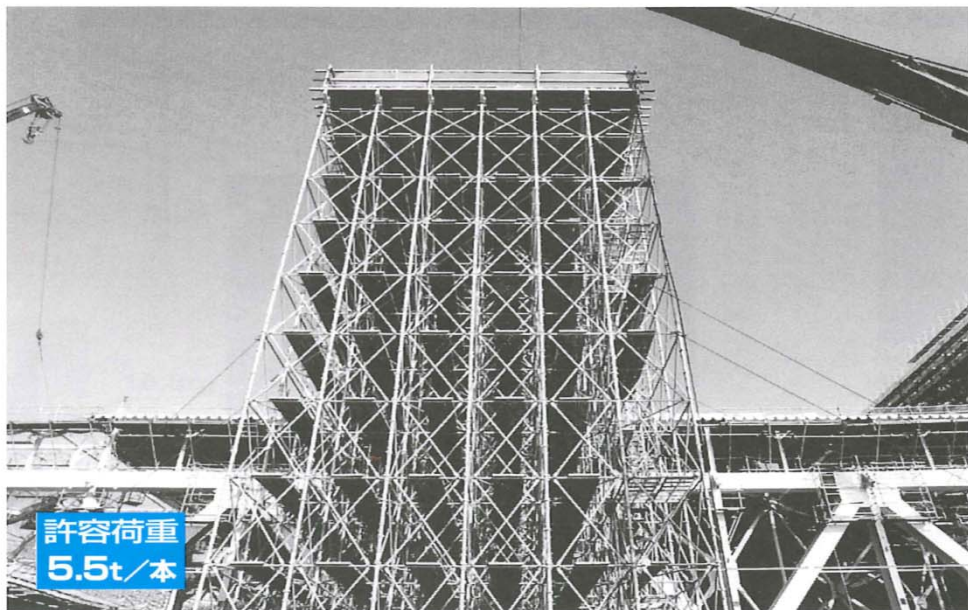
※再リース品

仮設工業会承認第10号

Gカップ6型サポート PAT.

—建築から土木まで幅広く使える支保工システム—

- ベタ支柱、四角搭式支保工、移動式支保工、ビーム併用など幅広い使用ができる
- 水平材が360°接続可能で円形の建物にも対応できる





施工時(左ウイング)

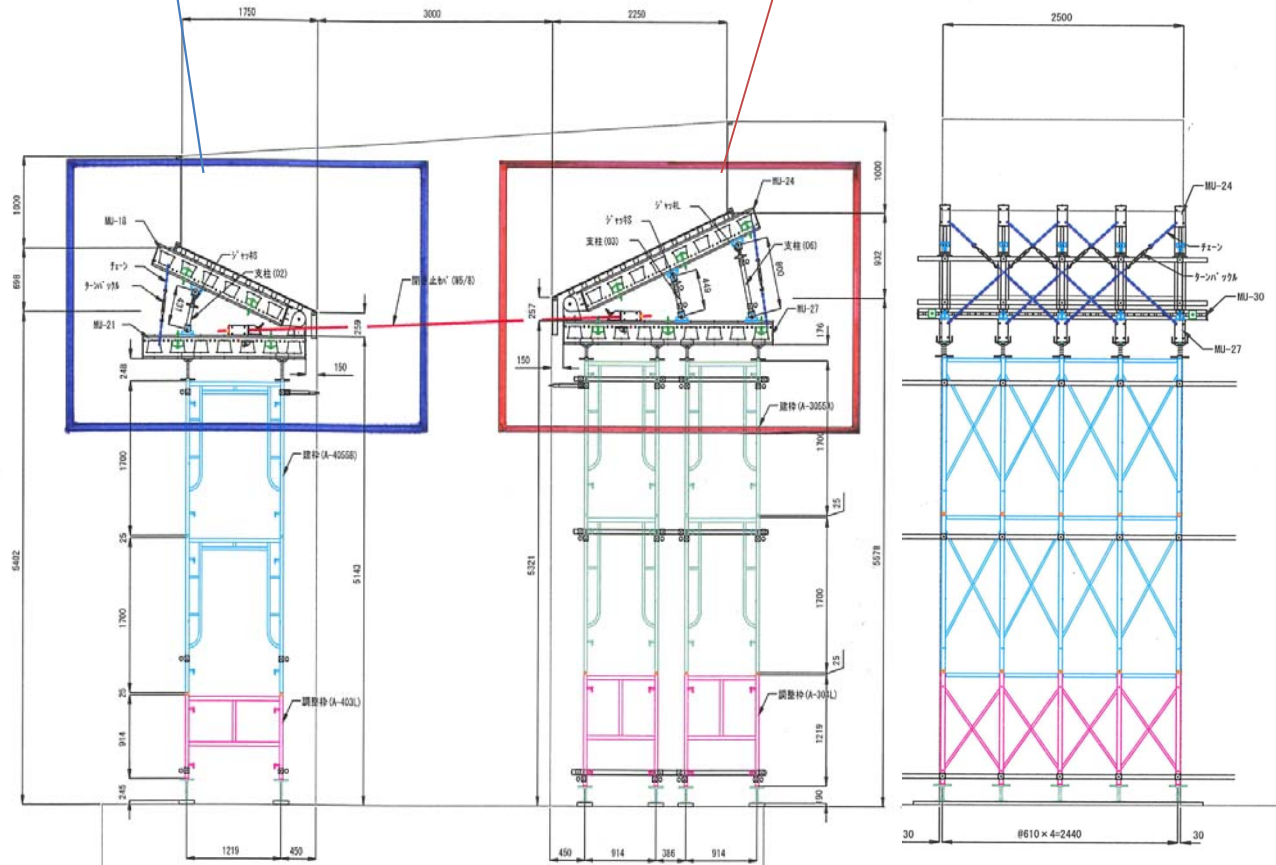


施工時(右ウイング)

施工図面

正面図

側面図



*この商品はウイング等の斜めに荷重を受ける専用支保工です。
 *かなり細かな資材点数になりますので、現場で計画される前に担当の営業と打ち合わせをお願いします。